

K

عروس البحر Dugong dugon - ثدييات



طول العمر

من ٥٠ الى ٧٠ سنة

حجم/وزن

حتى ٣ امتار - من ٤٠٠ إلي ٦٠٠ كيلو

البيئة المعيشية

المناطق الساحلية

النظام الغذائي

نباتي، يتغذي علي زهور الاعشاب البحرية و الاعشاب

التكاثر

طفل واحد تهتم به الام عدة سنوات

تهديدات/مخاطر

كائن ضعيف لأنه كثيراً ما يكون معرض للإصابة بسبب مراوح

القوارب و في احيان اخري يتم اصطياده للحصول علي لحمه. بيئة

معيشته مهددة بسبب السياحة و التلوث و التحضر في المناطق

الساحلية



العائلة الاكثر تشابهاً لعائلة عروس البحر هي عائلة الفيلة

Q

السلحفاة الخضراء

Chelonia mydas - زواحف



طول العمر
حتى ٩٠ سنة

حجم/وزن

٨٠ سم- من ٧٠ إلى ١٩٠ كيلو

البيئة المعيشية

في عرض البحر و بالقرب من السواحل

النظام الغذائي

في صغره آكل للنباتات و الحيوانات، يتحول الي نباتي في سن
الرشد، يتغذي علي الطحالب و اعشاب البحر و السلطعون و
المحار و قناديل البحر و السمك الصغير

التكاثر

بيضوي - تبيض الإناث في الفترة من ٢ إلى ٤ سنوات

تهديدات/مخاطر

مهدة بالانقراض بسبب تلوث المياه و بسبب القمامة
البلاستيكية و تحضر الشواطئ و الصيد غير المشروع



تبحث ثم تعود الإناث الي الشاطئ حيث ولدت و ذلك لتضع
بيضها، حتي ولو كان ذلك بعد ٣٠ سنة

فرس البحر

Hippocampus - Actinopterygii

J



طول العمر

من ١ إلى ٥ سنوات

حجم/وزن

من ٢ إلى ٣٠ سم - من ١٠ إلى ١٥ جم

البيئة المعيشية

المياه الساحلية والشعاب المرجانية وأشجار المنغروف والأعشاب البحرية

النظام الغذائي

يأكل النباتات و الحيوانات، يتغذي علي القشريات الصغيرة و العوالق الحيوانية والكائنات البحرية الصغيرة الأخرى

التكاثر

بيوضية ولودية - تضع الانثى ما يصل إلى ١٥٠٠ بيضة عند الذكر

تهديدات/مخاطر

ضعيف لأنه مهدد بسبب تدمير بيئته و تلوث المياه و الصيد بكميات هائلة.



على عكس الحيوانات الأخرى ، فإن الذكر هو الذي يحمل البيض في كيس خاص به أعلى بطنه

A

اعشاب البحر



المواصفات

مروج يمكن أن تكون شاسعة و تقع بالقرب من السواحل أو الجزر. تتكون تلك المساحات من نباتات ذات جذور و هي تختلف عن الطحالب

الفوائد

موطن لكثير من الحيوانات وخاصةً الصغار ، دورها في تنظيف قاع البحر وتنقية المياه والتقاط ثاني أكسيد الكربون كبير

تهديدات/مخاطر

هذه المساحات الشاسعة من النباتات اصبحت تختفي بنسب مقلقة بسبب تلوث المياه وبناء السواحل والصيد الجائر والتغيرات المناخية



تغطي الأعشاب البحرية أقل من 1% من المناطق البحرية ولكنها من بين أقوى وسائل امتصاص ثاني أكسيد الكربون

K

تيتان الزناد

Balistoides viridescens - Actinopterygii



طول العمر

تقريباً ١٠ سنوات

حجم/وزن

٧٠سم - ٧ إلى ١٠ كج

البيئة المعيشية

الشعاب المرجانية

النظام الغذائي

يأكل النباتات و الحيوانات، و يتغذى على القشريات وقنافذ البحر

والرخويات والسلطعون

التكاثر

بيضوي - مرة في الشهر

تهديدات/مخاطر

غير محددة

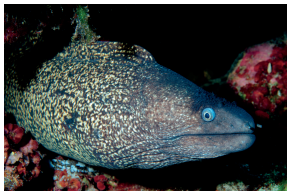


في اغلب الوقت يكون وحيد، ويمكن أن يصبح عدواني بسهولة إذا تم الاقتراب من عشه

Q

ثعبان الموراي الضخم

Gymnothorax Javanicus - Actinopterygii



طول العمر
تقريباً ٣٠ عاماً

حجم/وزن
٢،٣ إلى ٣ امتار - ١٠ إلى ٣٠ كج

البيئة المعيشية

القاع الصخري / الشعاب المرجانية

النظام الغذائي

يأكل النباتات و الحيوانات، يتغذي على الاسماك الصغيرة و القشريات و سمكة التنين الحمراء

التكاثر

بيضوية - مرة في السنة

تهديدات/مخاطر

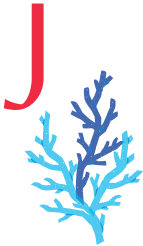
غير محددة

**FUN
FACT**

هو حيوان منعزل و ليلي قد يشكل أحياناً مجموعات صيد بالأشتراك مع اسماك اخري لصيد فريسة أكبر

الاخطبوط

Octopus cyanea - Cephalopoda



طول العمر

سنة إلى سنتين

حجم/وزن

من ٤٠ سم إلى ١,٥متر - من ٣ إلى ٦,٥ كج

البيئة المعيشية

الشعاب المرجانية

النظام الغذائي

يأكل الحيوانات و النباتات، و يتغذي علي القشريات و الاسماك

التكاثر

بيضوي - تتوفي الأنثى بعد فترة قصيرة من فقس البيض

تهديدات/مخاطر

غير محددة حتى و لو كان مهدد قليلاً بسبب تحمض ماء

المحيطات و سخونة ماء المحيطات



الاخطبوط قادر علي تغيير لونه والقوام والنقوش على بشرته ليخفي نفسه. نظامه العصبي ايضاً متطور للغاية

المرجان

A



المواصفات

نجده في مياه محيطات العالم الدافئة السطحية. يختلف حجم المرجان و قطره في اغلب المستعمرات من بضعة مليمترات إلى عدة أمتار، و هو مكون من سلاسل التي تشترك في هيكل عظمي كلسي

الفوائد

هو موطن لتنوع بيولوجي بحري مهم ويحمي السواحل من التآكل، كما انه يخدم السكان المحليين و السياحة و يسمح بالعديد من الملاحظات العلمية

تهديدات/مخاطر

مهددين بشدة بسبب الاحتباس الحراري، تحمض المحيطات و جميع اشكال تلوث المياه

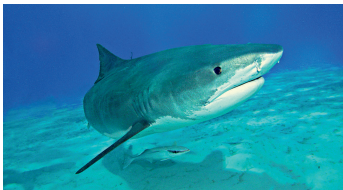


كانت الشعاب المرجانية موجودة في زمن الديناصورات!
في الوقت الحالي يطور العلماء تقنية تساعد على استعادة الشعاب المرجانية التالفة.

K

قرش بيري/قرش النمر

Galeocerdo Cuvier - Chondrichthyes



طول العمر

من ٢٠ إلى ٥٠ سنة

حجم/وزن

من ٣ إلى ٤,٥ متر - ٦٥٠ كيلو

البيئة المعيشية

المياه الاستوائية وشبه الاستوائية

النظام الغذائي

يأكل النباتات و الحيوانات، يأكل اغلبية الحيوانات البحرية

التكاثر

بيوضية ولودية - ينجب كل ٣ سنوات، تقريباً ٤٠ طفل في كل حمل

تهديدات/مخاطر

الصيد غير الشرعي المستهدف و استغلال زعانفه و انشطة الصيد المتنوعة وهو ما يعرض القرش البيري لخطر الانقراض.



سميت أسماك القرش بأسم "النمر" بسبب خطوطها الرمادية العمودية التي تختفي في مرحلة البلوغ

Q



سمكة شيطان البحر Mobula birostris - Chondrichthyes



طول العمر

حتى ٤٥ سنة

حجم/وزن

من ٥ إلى ٧ متر- من ١ إلى ٢ طن

البيئة المعيشية

المياه الاستوائية وشبه الاستوائية

النظام الغذائي

بلانكتوفوسوس

التكاثر

بيوضية ولودية - تولد الانثى طفل واحد مع كل حمل و ذلك كل

٤ إلى ٥ سنوات

تهديدات/مخاطر

الصيد الجائر، الصيد العرضي و التلوث البلاستيكي و تدهور بيئة

معيشتهم



إن سمكة شيطان البحر لديها دماغٌ متطور للغاية وقادرة على التعرف على نفسها في المرأة

سبينر دولفين

Stenella longirostris - ثدييات



طول العمر

حتى ٢٠ سنة

حجم/وزن

من ١,٥ إلى ٢ متر - من ٦٠ إلى ٨٠ كج

البيئة المعيشية

المياه الساحلية الضحلة أو مياه المحيطات العميقة

النظام الغذائي

السماك و الكاليماري و الجمبري و كائنات بحرية

التكاثر

فترة الحمل ١٠ شهور و الأنثى تمضي من عام إلى عامين مع طفلها.

تلد كل ٣ سنوات

تهديدات/مخاطر

تلوث المياه و الحطام البحري الكبير و الصيد العرضي و التغيرات

المناخية و السياحة غير الشرعية



هم معروفين بذكائهم و مؤانستهم وسلوكهم المرح. عندما يقفزون في الهواء ، يمكنهم الدوران حتى ٧ مرات حول انفسهم

البحر الأحمر



المواصفات

يمتد البحر الأحمر حوالي ٤٥٠٠٠٠ كم مربع ويسمح بالاتصال بالبحر المتوسط و بالمحيط الهندي. و تحد هذه المساحة من الشمال قناة السويس ، ومن الجنوب مضيق باب المندب وهي محمية نسبياً من التلوث. درجات الحرارة ومستويات ملوحة البحر الاحمر هي من بين أعلى المعدلات في العالم.

الفوائد

يوفر البحر الأحمر مواقع ملاحظة استثنائية للباحثين و ذلك بسبب المحافظة الجيدة نسبيًا علي الشعاب المرجانية . كما أنه موطن للعديد من الحيوانات المتوطنة ، بمعنى انها لا تتواجد في أي مكان آخر.

تهديدات/مخاطر

التنقيب عن النفط و محطات تحلية المياه



يأخذ البحر الاحمر اسمه من لون الطحالب التي تنمو هناك أحياناً و من موقعه في الجنوب نقطة أساسية مرتبطة باللون الأحمر عند هيرودوت

K

بيريو فتالم

Periophthalmus - Actinopterygii



طول العمر

من ٥ إلى ٨ سنوات

حجم/وزن

من ١٠ إلى ١٤ سم - حوالي عشرة جم

البيئة المعيشية

مناطق المد والجزر و في السهول الطينية وغابات المنغروف

النظام الغذائي

يتغذى بشكل رئيسي على الحشرات واللافقاريات

التكاثر

بيوض - تضع الإناث مائة بيضة في كل حفرة

تهديدات/مخاطر

تدمير أشجار المنغروف والتلوث الذي يؤثر على هذه البيئة



البرمائيات ، يعرفون التعايش في الماء وعلى الأرض ، حيث يمكنهم حتى القفز أو تسلق الشجيرات. عيونهم ، الموجودة في الجزء العلوي من رؤوسهم توفر لهم مجال رؤية بزاوية 360 درجة

البلشون الأبيض الكبير

Ardea alba - Aves (طيور)

Q



طول العمر

١٥ سنة

حجم/وزن

من ٨٠ إلى ١٠٤ سم - طول جناحيها من ١٤٠ إلى ١٧٠ سم / من ٠,٧ إلى ١,٥ كج

البيئة المعيشية

الأراضي الرطبة ، وخاصة غابات المانغروف

النظام الغذائي

يأكل اللحوم - يأكله أسماك ، تتغذى بشكل أساسي على الأسماك والحشرات ولكن أيضاً على البرمائيات والقشريات والزواحف

التكاثر

بيضوي - تضع الإناث ٤ إلى ٥ بيضات كل عام

تهديدات/مخاطر

ليسوا معرضين إلى خطر معين و لكن تدمير بيئتهم وتغير المناخ يمكن ان يمثل تهديداً حقيقياً لهم في المستقبل



أثناء الاستعداد للتزاوج، يبدأ الذكر في بناء العش الذي سينتهي منه سيطوره الزوجان فيما بعد

سرطان سريع الأرجل

Ocypode cordimanus - Malacostraca



طول العمر

حوالي ٣ سنوات

حجم/وزن

من 5 إلى 10 سم / ± 100 جم

البيئة المعيشية

المناطق الساحلية الاستوائية وشبه الاستوائية ، و في الجحور العميقة حيث تحمي نفسها من الحيوانات المفترسة والتغيرات في درجات الحرارة

النظام الغذائي

يأكل اللحوم - القشريات والحشرات والبيض أو حتى الجيف

التكاثر

بيضوي - يمكن أن يحدث التزاوج على مدار العام

تهديدات/مخاطر

تدمير بيئتهم. التي هي الشواطئ الصحية ، لأنها حساسة للغاية للتلوث الكيميائي المرتبط بالنفط



إنهم يصنعون مجموعة متنوعة من الأصوات للتواصل ويمكنهم تغيير اللون لاختفاء أنفسهم.

المنجروف

A



المواصفات

هي أشجار يمكن أن تنمو في المياه المالحة. من بين ١٤ نوعًا من أشجار المنجروف الموجودة في العالم ، يوجد ٤ أنواع في البحر الأحمر حيث يوجد نوعان شائعان

الفوائد

تعتبر أحواض كربون قوية للغاية ، و هي موطنًا لانواع كثيرة من الاسماك المختلفة. هي تبطئ ايضا تآكل التربة وتزيل الملوثات من الماء.

تهديدات/مخاطر

إنهم ضحايا إزالة الغابات والتصحر الساحلي وارتفاع مستوى سطح البحر بسبب تغير المناخ.



طورت أشجار المنجروف العديد من الاستراتيجيات للعيش في المياه المالحة التي يفتقر فيها الأكسجين